

各 位

高 木 証 券 株 式 会 社
 代 表 取 締 役 社 長 飯 田 弘 二
 大 阪 市 北 区 梅 田 一 丁 目 3 番 1-400 号

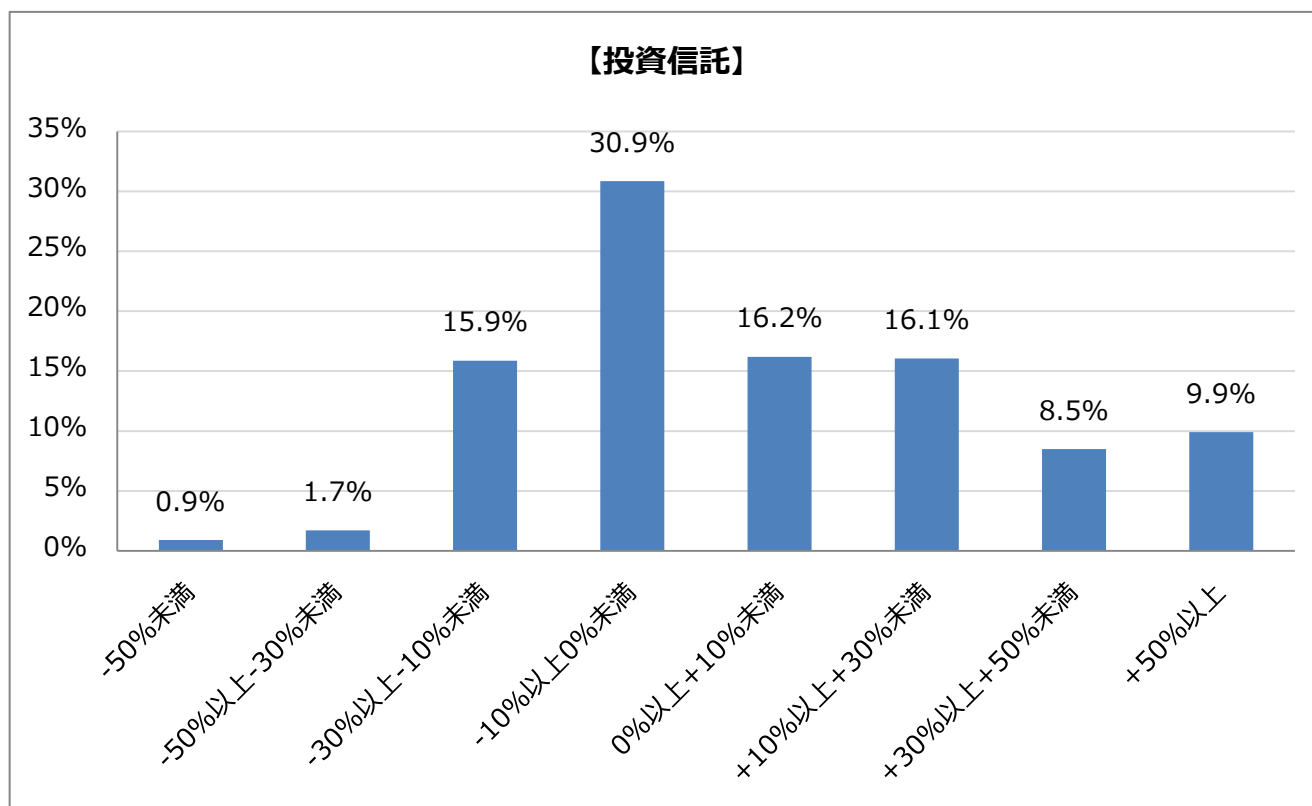
投資信託の販売会社における比較可能な共通 K P I の公表について

当社は、お客様の信頼と期待に、より一層応えるために、「お客様本位の業務運営に関する取り組み方針」を策定・公表しております。

本日、当社は、下記のとおり、金融庁が本年 6 月に公表した「投資信託の販売会社における比較可能な共通 K P I」に基づき算出した数値を公表しましたので、お知らせいたします。

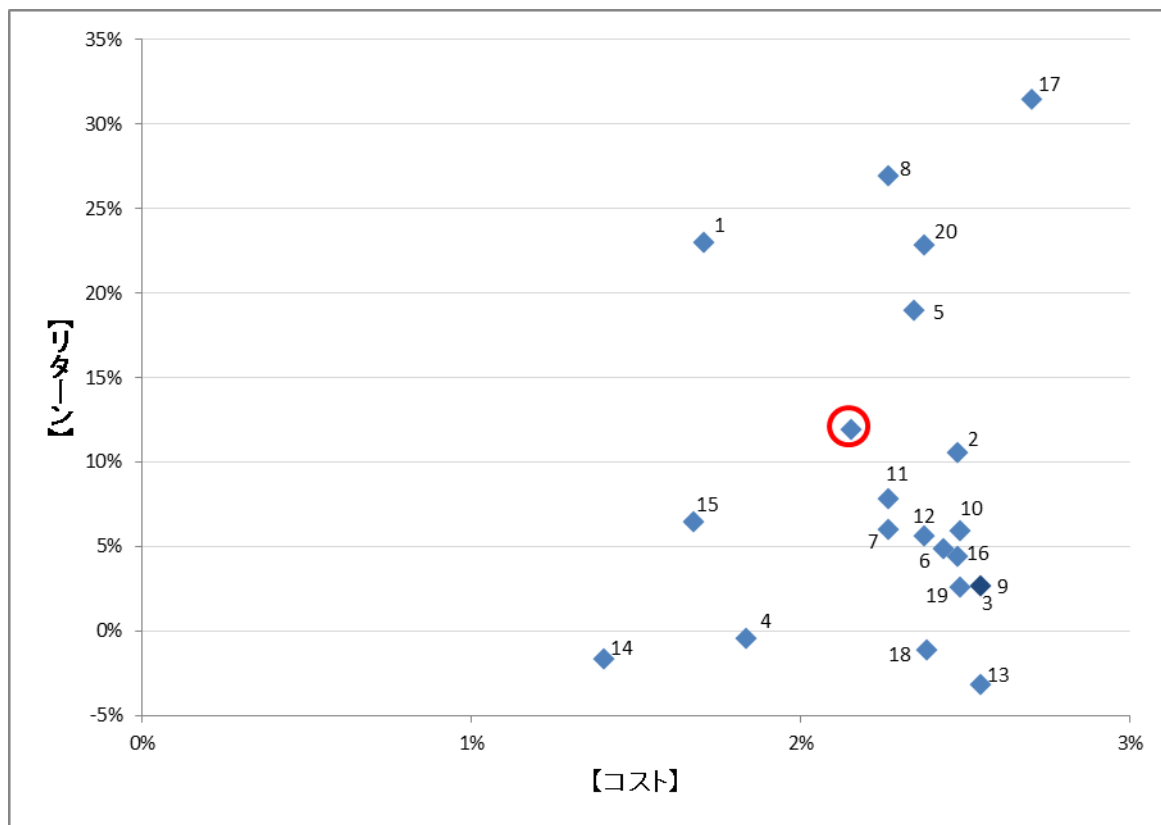
記

1 投資信託の運用損益別顧客比率



- ※ 平成 30 年 3 月末時点
- ※ 運用損益率 = トータルリターン (邦貨) ÷ 時価評価金額 (邦貨) にて試算
- ※ トータルリターン (邦貨) = 時価評価金額 (邦貨) - 買付合計金額 (邦貨) + 売付合計金額 (邦貨) + 累計利配金額 (邦貨)
- ※ 時価評価金額 (邦貨) = 約定日基準残高 × (時価 × 単価修正値) × 基準日レート
- ※ 当社は、ファンドラップの取扱いはありません。

2 投資信託の預り残高上位 20 銘柄のコスト・リターン



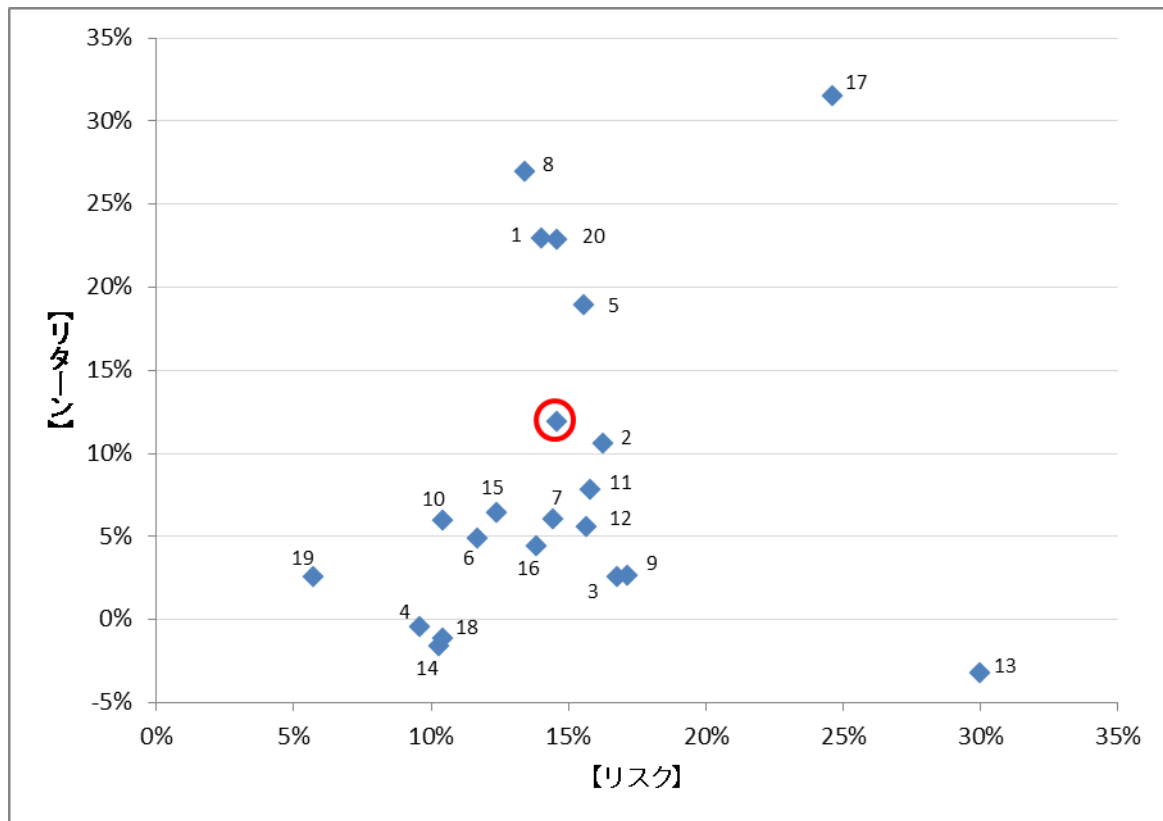
残高加重平均値	コスト	リターン
	2.16%	11.87%

- ※ コスト = 販売手数料率 (税込) / 5 + 信託報酬率 (税込)
- ※ リターン = 過去 5 年間のトータルリターン (年率)
- ※ グラフ中の赤丸は残高加重平均値。

銘柄	コスト	リターン
1 ひふみプラス	1.71%	22.96%
2 日本株厳選ファンド・円コース	2.48%	10.55%
3 ニッセイオーストラリア高配当株ファンド(毎月決算型)	2.55%	2.58%
4 インベスコ オーストラリア債券ファンド(毎月決算型)	1.84%	-0.45%
5 アライアンス・バーンスタイン・米国成長株投信Bコース(為替ヘッジなし)	2.34%	18.93%
6 ピクテ・グローバル・インカム株式ファンド(毎月分配型)	2.44%	4.84%
7 ラサール・グローバルREITファンド(毎月分配型)	2.27%	6.01%
8 三井住友・げんきシニアライフ・オープン	2.27%	26.94%
9 LM・オーストラリア高配当株ファンド(毎月分配型)	2.55%	2.67%
10 高利回り社債オープン(毎月分配型)	2.48%	5.93%
11 フィデリティ・USリート・ファンドB(為替ヘッジなし)	2.27%	7.79%
12 アジア・オセアニア好配当成長株オープン(毎月分配型)	2.38%	5.58%
13 資源ファンド(株式と通貨)ブラジルリアル・コース	2.55%	-3.22%
14 短期豪ドル債オープン(毎月分配型)	1.40%	-1.64%
15 フィデリティ・Jリート・アクティブ・ファンド	1.67%	6.42%
16 インド債券ファンド(毎月分配型)	2.48%	4.43%
17 日興グローイング・ベンチャーファンド	2.70%	31.49%
18 ピクテ資源国ソブリン・ファンド(毎月分配型)	2.38%	-1.14%
19 高利回り社債オープン・為替ヘッジ(毎月分配型)	2.48%	2.58%
20 DIAM国内株オープン	2.38%	22.84%

※ 平成 30 年 3 月末時点

3 投資信託の預り残高上位 20 銘柄のリスク・リターン



残高加重平均値	リスク	リターン
	14.5%	11.87%

- ※ リスク = 過去 5 年間の月次リターンの標準偏差 (年率換算)
- ※ リターン = 過去 5 年間のトータルリターン (年率換算)
- ※ グラフ中の赤丸は残高加重平均値。

銘柄	リスク	リターン
1 ひふみプラス	14.03%	22.96%
2 日本株厳選ファンド・円コース	16.26%	10.55%
3 ニッセイオーストラリア高配当株ファンド(毎月決算型)	16.79%	2.58%
4 インベスコ オーストラリア債券ファンド(毎月決算型)	9.59%	-0.45%
5 アライアンス・バーンスタイン・米国成長株投信Bコース(為替ヘッジなし)	15.56%	18.93%
6 ピクテ・グローバル・インカム株式ファンド(毎月分配型)	11.70%	4.84%
7 ラサール・グローバルREITファンド(毎月分配型)	14.45%	6.01%
8 三井住友・げんきシニアライフ・オープン	13.42%	26.94%
9 LM・オーストラリア高配当株ファンド(毎月分配型)	17.17%	2.67%
10 高利回り社債オープン(毎月分配型)	10.43%	5.93%
11 フィデリティ・USリート・ファンドB(為替ヘッジなし)	15.80%	7.79%
12 アジア・オセアニア好配当成長株オープン(毎月分配型)	15.66%	5.58%
13 資源ファンド(株式と通貨)ブラジルリアル・コース	29.99%	-3.22%
14 短期豪ドル債オープン(毎月分配型)	10.31%	-1.64%
15 フィデリティ・Jリート・アクティブ・ファンド	12.42%	6.42%
16 インド債券ファンド(毎月分配型)	13.83%	4.43%
17 日興グローイング・ベンチャーファンド	24.64%	31.49%
18 ピクテ資源国ソブリン・ファンド(毎月分配型)	10.43%	-1.14%
19 高利回り社債オープン・為替ヘッジ(毎月分配型)	5.72%	2.58%
20 DIAM国内株オープン	14.57%	22.84%

※ 平成 30 年 3 月末時点

以 上

金融商品等の取引に関するリスクと諸費用

- 株式への投資は、価格の変動や発行者の信用状況の悪化等により投資元本を割り込むおそれがあります。信用取引、先物・オプション取引をご利用いただく場合は、所定の委託保証金または委託証拠金をいただきます。また、信用取引ではその損失額が差し入れた委託保証金の額を上回るおそれがあります。国内株式取引の委託手数料は、約定代金に対して最大（税込）1.19664%【2,700円に満たない場合は2,700円（現物取引買付および信用取引売買）】になります。株式を募集等により取得する場合には、購入対価のみをお支払いいただきます。外国株式の外国金融商品市場等における委託取引については、国内取次ぎ手数料の上限は、約定代金の1.026%（税込）、（約定代金が75万円以下の場合には、最大7,668円（税込））になります。その他の諸費用は、その時々々の市場状況、現地情勢等に応じて決定されますので、本書面上その金額等をあらかじめ記載することはできません。外国株式を店頭取引により購入する場合について、お客様に提示する売り・買い仕切価格は、前日の外国金融商品市場等における取引価格等を基準に、相場変動要因および市場流動性を考慮し、合理的かつ適正な方法で算出した社内基準価格を仲値として、仲値と売り・買い仕切価格との差がそれぞれ原則として2.5%（手数料相当額）となるように設定したもので、当該仕切価格には手数料相当額が含まれているため、別途手数料は頂戴いたしません。
- 債券をご購入いただく場合は、購入対価のみをお支払いいただきます。（経過利子をお支払いいただく場合があります）。債券は、市場の金利水準の変動等により価格が変動しますので、損失が生じるおそれがあります。また、発行体の信用状況や財務状況によっても価格が変動し、利金や償還金の支払遅延や不履行となる場合があります。また、倒産等により元本損失が生じる場合があります。
- 投資信託は、主に国内外の株式や債券を投資対象としているため、基準価額は組み入れた株式や債券の動き、為替相場の変動等の影響により上下しますので、これにより投資元本を割り込むおそれがあります。投資信託はファンドごとに設定された購入時手数料(最大4.32%〔税込〕)をご負担いただきます。投資信託を保有期間中に間接的にご負担いただく費用として、ファンドごとに設定された運用管理費等（信託報酬等）のほか、運用成績に応じて成功報酬をご負担いただく場合があります。また、換金時に信託財産留保額等が基準価額から差引かれる場合があります。
- 外国株式や外国債券、外国投資信託への投資は、上記に加え為替相場の変動等により損失が生じる場合があります。また、通貨発行国の国情の変化により投資元本割れや途中売却ができなくなるおそれがあります。
- 当社で取り扱う商品等へのご投資には、当該商品等の契約締結前交付書面、上場有価証券等書面、目論見書、お客様向け資料等をよくお読みください。

商号等：高木証券株式会社 金融商品取引業者 近畿財務局長（金商）第20号

加入協会：日本証券業協会 高木証券インターネットホームページ：http://www.takagi-sec.co.jp/